



**DJK**

**ENERGY BRASIL**

**VÁLVULAS REVESTIDAS**

# VÁLVULAS DE CONTROLE REVESTIDAS PARA APLICAÇÃO EM ÁCIDOS

## Principais Características:

Todas as peças são fundições de investimento. Eles são usados para obter qualidade de revestimento homogênea e intacta, com espessura de revestimento uniforme, que fornece à válvula UNP uma qualidade de revestimento confiável e desempenho duradouro.

O UNP através das considerações estritas sobre o projeto levou em conta os aspectos de resistência à corrosão e força mecânica. Considerando altos torques no caso de válvulas borboleta e de encaixe, a UNP decidiu usar o ASTM A890 GR. Material duplex 4A (CD3MN) para obter altos valores de "MAST" (torque máximo de cisalhamento admissível), garantindo a integridade dos eixos dos plugues e discos sempre com torques operacionais mais altos. Para outros valores, o UNP usa pastilhas de acabamento com maior grau de metal como ASTM A351 GR. CF8.

O UNP usa parafusos Allen ou combinação de pinos e porcas e parafusos de corpo de alta resistência são usados considerando seus aspectos mecânicos e de corrosão.

A UNP usa materiais de revestimento 100% virgens e compra diretamente de fontes como dinamômetro, produtos químicos, solventes, lyondellbasell, etc. garantindo que a melhor e uniforme qualidade do revestimento seja feita para as válvulas UNP, garantindo alta confiabilidade em termos de vida útil e desempenho.

A UNP tem a melhor técnica de pintura e usa tinta epóxi de duas maneiras com o procedimento de pintura adequado da 1ª demão de primer epóxi e da 2ª e 3ª demão de epóxi original com DFT mínimo de 150 microns. A pintura é muito importante na válvula UNP, pois fornece proteção contra o ambiente mais corrosivo, fazendo com que a válvula sobreviva ao ambiente mais corrosivo e proporciona ao metal uma vida útil muito longa.

Teflon original  
Dupont  
3M Dyneon

Opções de  
Revestimento:

PFA  
PVDF (Kynar)  
PFA Antiestático  
PPH  
ECTFE/ETFE

# VÁLVULAS REVESTIDAS



VÁLVULAS DE DIAFRAGMA  
Operada por volante



VÁLVULAS DE DIAFRAGMA  
Operada por volante



VÁLVULAS MACHO  
Operada por alavanca



VÁLVULAS MACHO  
Operado por engrenagem



VÁLVULAS DE BORBOLETA  
Operado por engrenagem ou alavanca



VÁLVULAS DE BORBOLETA  
Operado por engrenagem ou alavanca



VÁLVULAS DE ESFERA  
Divisão lateral | Full Port



VÁLVULAS DE ESFERA  
ANTISTÁTICA PFA  
Operada por alavanca



VÁLVULAS DE ESFERA  
Operada por Engrenagem



FILTRO TIPO "Y"



VÁLVULA DE RETENÇÃO DE  
ESFERA  
Instalação vertical



VÁLVULAS DE GLOBO  
Tipo reto



VÁLVULA DE RETENÇÃO  
Tipo água



VÁLVULAS DE AMOSTRA  
Tipo flangeado



VÁLVULAS DE AMOSTRA  
Tipo sanduíche com  
garrafa de vidro

# VÁLVULAS DE TERMOPLÁSTICO



VÁLVULAS DE DIAFRAGMA  
(Versão Avançada)



VÁLVULAS DE DIAFRAGMA  
(Versão Avançada)



VÁLVULAS DE DIAFRAGMA



VÁLVULAS DE DIAFRAGMA



VÁLVULAS DE ESFERA  
Divisão lateral | Full Port | PVDF



VÁLVULAS DE ESFERA  
Divisão lateral | Full Port | PPH



VÁLVULAS DE ESFERA  
Solda de soquete | Extremidade rosqueada



VÁLVULAS DE BORBOLETA  
Operada por Alavanca



VÁLVULAS DE BORBOLETA  
Operada por Engrenagem



VÁLVULA DE ESFERA DE  
RETENÇÃO  
Extremidade flangeada



VÁLVULA DE RETENÇÃO  
Tipo água



VÁLVULAS DE  
AMOSTRA FLANGEADO  
Tipo flangeado



VÁLVULAS DE  
AMOSTRA SANDUÍCHE  
Tipo sanduíche



VÁLVULAS DE PÉ  
Extremidade flangeada



VISOR DE VIDRO  
Extremidade flangeada



FILTRO  
"T" | Tipo de cesto

# ATUADORES DE VÁLVULAS DE TERMOPLÁSTICO



**ATUADOR PNEUMÁTICO**  
Válvula de Diafragma

**ATUADOR ELÉTRICO**  
Válvula de Diafragma



**ATUADOR PNEUMÁTICO**  
Válvula de Esfera

**ATUADOR ELÉTRICO**  
Válvula de Esfera



**ATUADOR PNEUMÁTICO**  
Válvula de Borboleta CPVC



**ATUADOR PNEUMÁTICO**  
Válvula de Esfera CPVC



**ATUADOR PNEUMÁTICO**  
Válvula de Borboleta PPH



**ATUADOR ELÉTRICO**  
Válvula de Borboleta PPH



# ATUADORES DE VÁLVULAS REVESTIDAS



**ATUADOR PNEUMÁTICO**  
Válvula de Esfera Revestida

**ATUADOR PNEUMÁTICO**  
Válvula de Globo Revestida



**ATUADOR PNEUMÁTICO**  
Válvula de Esfera Revestida



**ATUADOR PNEUMÁTICO**  
Válvula de Controle de Diafragma Revestida



**ATUADOR PNEUMÁTICO**  
Válvula de Controle de Globo Revestida



**ATUADOR PNEUMÁTICO**  
Válvula de Borboleta Revestida



**ATUADOR PNEUMÁTICO**  
Válvula de Plug Revestida



**ATUADOR PNEUMÁTICO**  
Válvula de Disco de Metal Borboleta Revestida



# TUBOS E CONEXÕES DE PLÁSTICO



**CANO**  
PVDF  
PONTAS LISAS



**CANO**  
PP / ISO.PP / PPH  
PONTAS LISAS



**REDUTORES CONCÊNTRICOS**  
PP / ISO.PP / PPH / PVDF  
PONTAS DE SOLDA



**ACOPLAMENTO**  
PP / ISO.PP / PPH / PVDF  
PONTAS DE SOLDA DE SOQUETE



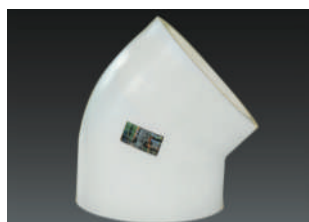
**COTOVELO**  
PP / ISO.PP / PPH / PVDF  
PONTAS DE SOLDA DE SOQUETE



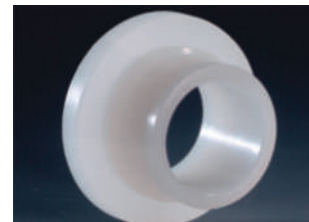
**CURVA 90°**



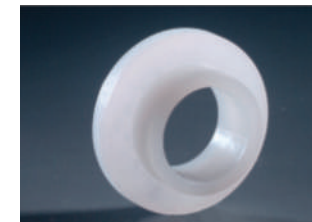
**COTOVELO 90°**  
PVDF  
PONTAS DE SOLDA



**COTOVELO 45°**  
PP / ISO.PP / PPH / PVDF  
PONTAS DE SOLDA DE SOQUETE



**TUBO DE PONTA**  
PVDF  
PONTAS DE SOLDA  
PESCOÇO LONGO



**TUBO DE PONTA**  
PP / ISO.PP / PPH / PVDF  
PONTAS DE SOLDA  
PESCOÇO CURTO



**SOLDA DE SOQUETE**  
PP / ISO.PP / PPH / PVDF  
PONTAS DE TOPO



**FLANGES**  
PP / ISO.PP / PPH / PVDF  
DESLIZE E FURO DO TUBO



**TEE UNIFORME**  
PP / ISO.PP / PPH / PVDF  
PONTAS DE SOLDA DE SOQUETE



**TEE UNIFORME**  
PVDF  
PONTAS DE SOLDA

## TUBOS E CONEXÕES REVESTIDOS



CANOS



COTOVELO 90° / 45°



TEES UNIFORMES



TEES DESUNIFORMES



CRUZ UNIFORME



REDUTORES  
CONCÊNTRICOS



INSTRUMENTOS TEE



FLANGES REDUTORAS



REVESTIDOS DE VIDRO  
Janela Dupla

## PRODUTOS ESPECIAIS



AMORTECEDOR

Engrenagem, acionada  
pneumaticamente e eletricamente  
Tamanho: 2" a 60"



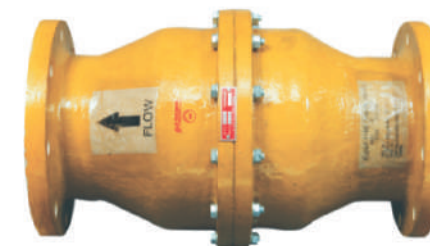
FILTRO

"T" / Tipo de cesta tamanho grande  
Tamanho: 6" a 16"



VÁLVULA DE RETENÇÃO

Instalação vertical do tipo flutuador -  
tamanho grande  
Tamanho: 6" a 16"



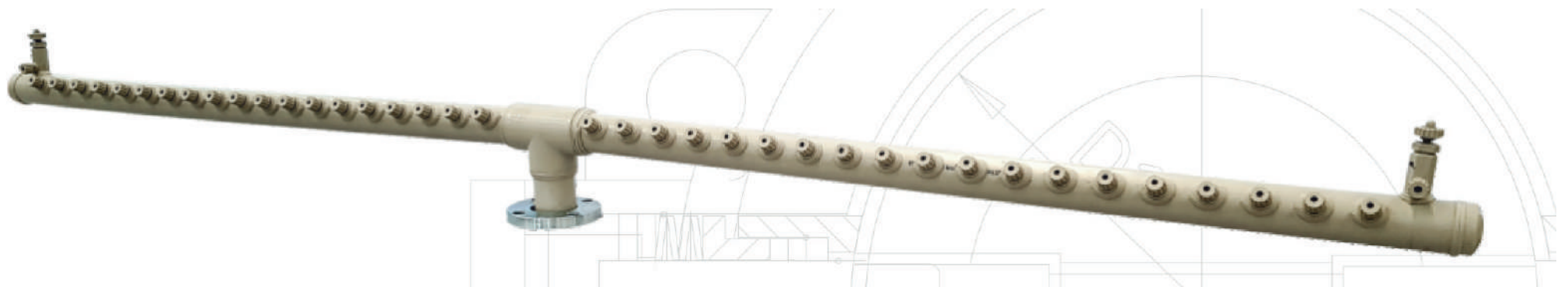
VÁLVULA DE RETENÇÃO

Instalação horizontal do tipo flutuador -  
tamanho grande  
Tamanho: 6" a 16"

# HEADERS DE DISTRIBUIÇÃO DE ENTRADA DE CÁUSTICA E SALMOURA

## Principais Características:

- Os headers de distribuição cáustica e de salmoura são um componente vital da planta cloralcalina, fabricando soda cáustica com tecnologia de células de membrana.
- Os cabeçalhos são instalados em combinação do tipo esquerdo e direito ou em T no eletrolisador da planta cloreto-alcalino. Eletrolisadores diferentes têm requisitos de vários números de bicos nos tubos de cabeçalho, dependendo da capacidade dos eletrolisadores.
  - Gamas inteiras de 14 n., 17 n., 21 n., 34 n., 46 n. e 58 nos. são fabricados por nós.
- Esses tubos são submetidos a temperaturas elevadas de até 110 ° C e são fabricados com isotático PP de grau especial, o material de construção mais adequado para essa aplicação.
- Os cabeçalhos de distribuição estão em operação nas principais fábricas de cloro e álcalis na Índia e no exterior nos últimos 20 anos.







# DJK

DJK-Energy Houston Inc  
+1 832 213 9674  
dj@djk-energy.com  
13201, Northwest Freeway, Suite 800,  
Houston Texas – 77040, USA

Contato:  
Allana | Global Sales  
+55 11 98197-5790  
allana@djk-energy.com

[www.djk-energy.com](http://www.djk-energy.com)